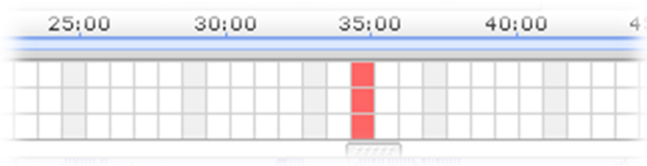

BBFlashBack

Działania na obrazie

Poniższe zmiany wymagają wersji Professional oprogramowania.

Przysłanianie obrazu

Do przysłonienia obrazu najlepiej użyć jednego z dwóch opisanych poniżej narzędzi. Najpierw na linii czasu wybieramy klatkę od której ma zacząć się wyświetlać przestonka.



A następnie wybieramy jedną z poniższych opcji:

1. Add Highlight (Insert -> Highlight)



Po wybraniu tej opcji możemy ustalić rozmiar, kształt, kolor, umiejscowienie oraz opacy.

W tym wypadku w zakładce General ustalamy:

Shape: Rectangle

Opacity: 100%

Filled: zaznacz

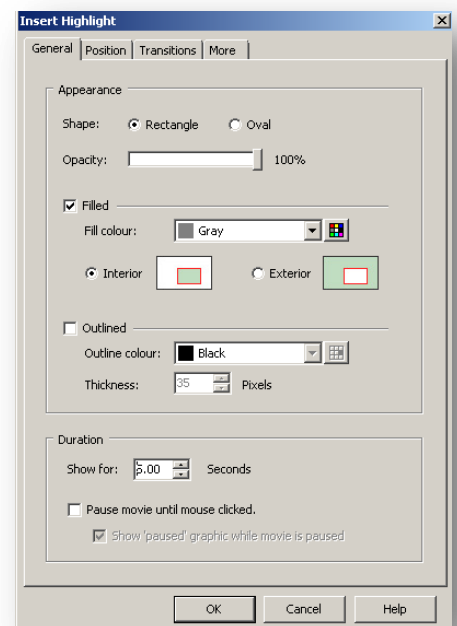
- **Fill color:** Gray

- **Interior**

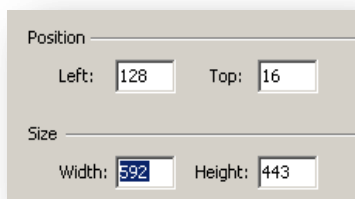
Outlined: odznacz

Show for: ustal czas jak długo ma się w tym miejscu pokazywać w sekundach

Pause movie until mouse clicked: odznacz



W zakładce Position:



Position:

- **Left:** (pozycja obiektu od lewego marginesu wliczając w to elementy wycięte ekranu), w przypadku nagrania 1280x800, z którego został wycięty obraz 1024x768 ustawiamy na **128**

- **Right:** w powyżej opisanym przypadku wybieramy **16**

Size:

- **width/height** - szerokość i wysokość zakrywanego pola

2. Add Image (Insert -> Image)

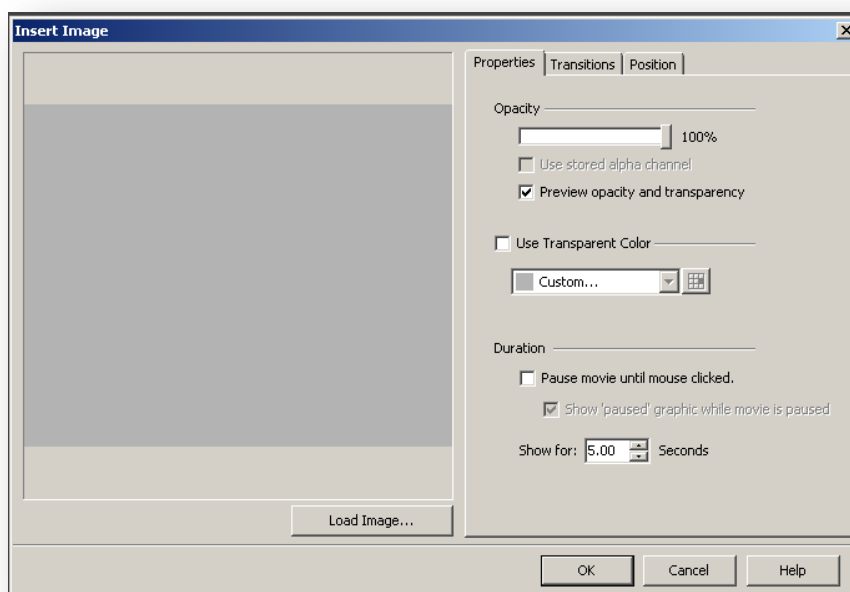


Po użyciu tej opcji wybieramy przyciskiem 'Load image..' obraz najlepiej z dostosowanym rozmiarem i w kolorze szarym. Następnie wybieramy:

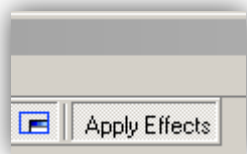
Opacity: 100%

Show for: czas wyświetlania

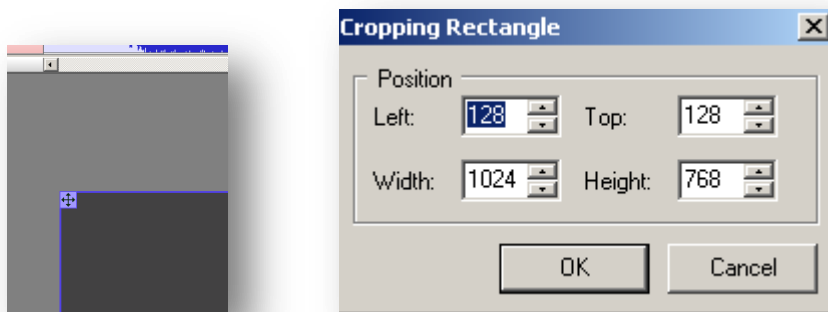
W zakładce Position ustalamy pozycję i rozmiar identycznie jak w poprzednim przypadku.



*Aby sprawdzić parametry do podania w zakładce Position do zasłonięcia całego ekranu nagrania (przy wyciętym nagraniu) wystarczy odznaczyć na pasku narzędzi opcję **Apply Effects**.*

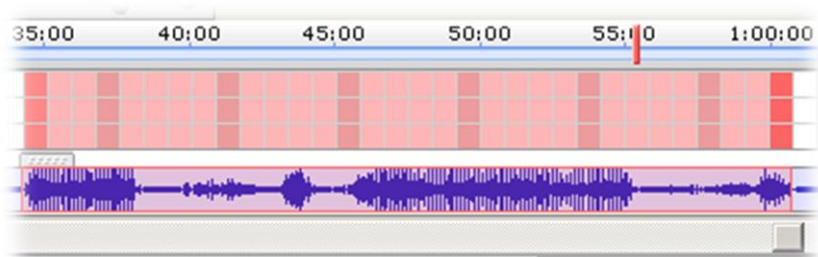


A następnie na nagraniu odszukujemy ramkę zaznaczającą obszar do uwzględnienia i klikając 2 razy w strzałki w lewym górnym rogu otrzymujemy okno z parametrami do podania.

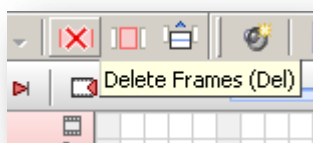


Wycinanie fragmentu nagrania (obraz i dźwięk).

W tym celu na linii czasu wybieramy pierwszą klatkę od której ma być wycięty film oraz przytrzymując shift klikamy w ostatnią klatkę aby zaznaczyć fragment do wycięcia.



A następnie wybieramy na pasku narzędzi opcję **Delete Frames** lub po prostu klikamy **Delete** na klawiaturze.



Należy jednak pamiętać, aby na linii czasu zaznaczone (na czerwono) były i obraz i dźwięk, w innym wypadku nastąpi przesunięcie jednego lub drugiego.

